

IsatPhone<sup>2</sup>

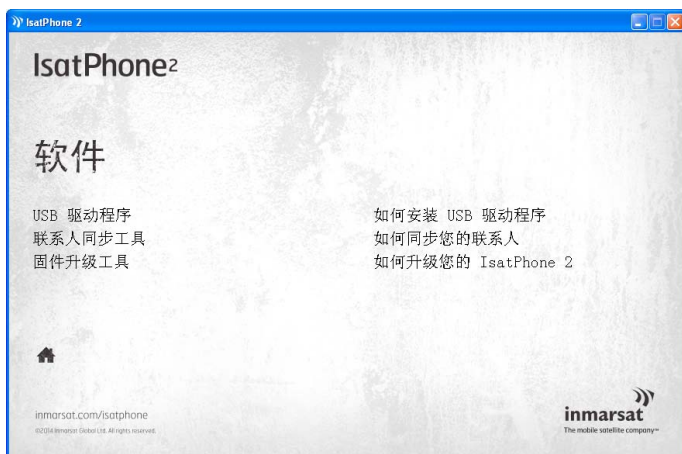
如何

安装 USB 驱动程序

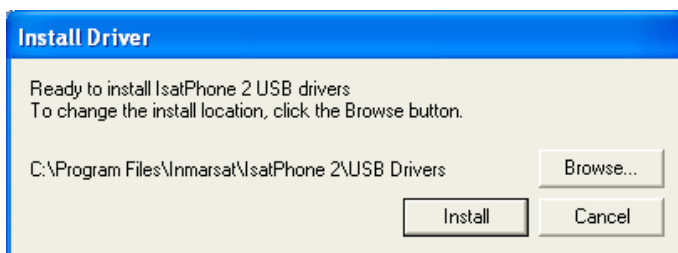
在安装联系人同步和固件升级工具以前，您将需要在计算机上安装 USB 驱动程序。另外，安装 USB 驱动程序会减少电话的充电时间。

此工具支持 Windows XP、Windows Vista、Windows 7 和 Windows 8。

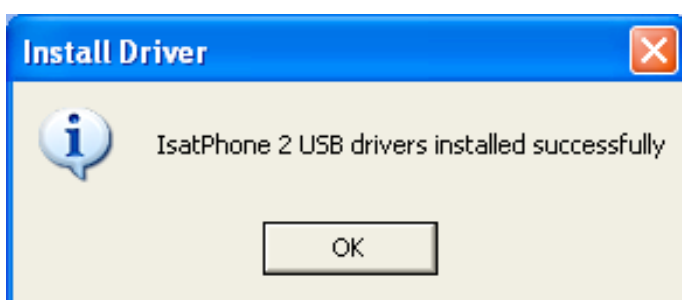
如要在计算机上安装 **USB** 驱动程序，请执行下列步骤：



从 USB 驱动器中选择软件 > **USB 驱动程序**。



单击 **Install**（安装）。**Software Installation**（软件安装）对话框随之出现。



单击 **OK**（确定）。驱动程序已成功安装。

# 在 Windows XP 中安装新硬件

如要在 Windows XP 中安装新硬件，请执行下列步骤：



用提供的 USB 电缆将 IsatPhone 2 连接到计算机。

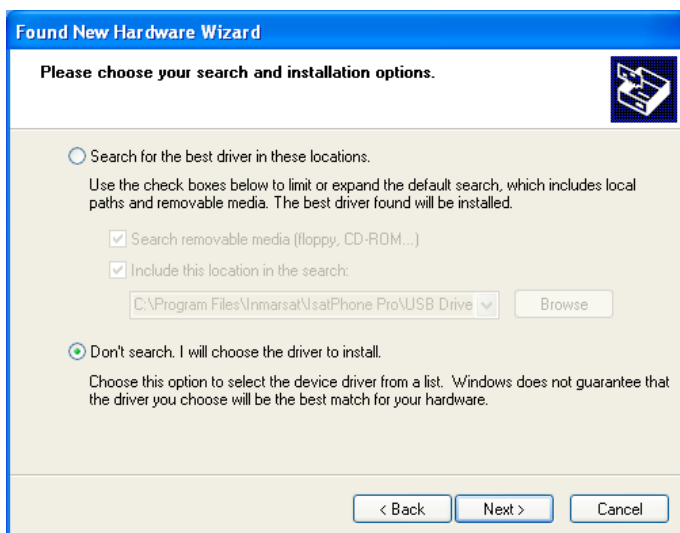
如果您的电话没有开机，请现在开机。

当 USB 电缆连接后，将显示下列弹出消息：

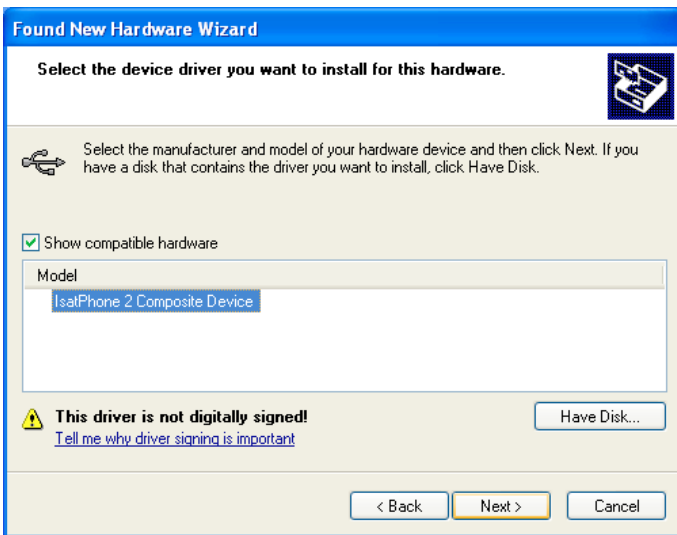
“New hardware found: IsatPhone 2 Composite Device”（发现新硬件：IsatPhone 2 复合设备）。

出现 **Found New Hardware Wizard**（找到新硬件向导）窗口。

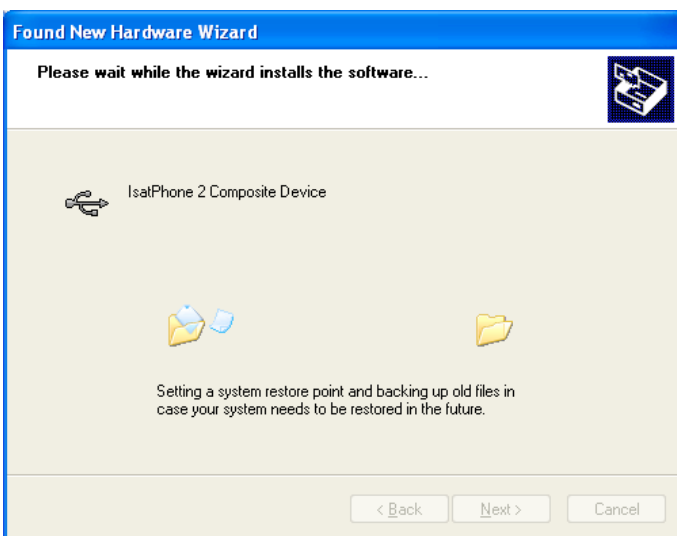
选择 **Install from a list or specific location (Advanced)**（从列表或指定位置安装（高级）），然后单击 **Next**（下一步）。



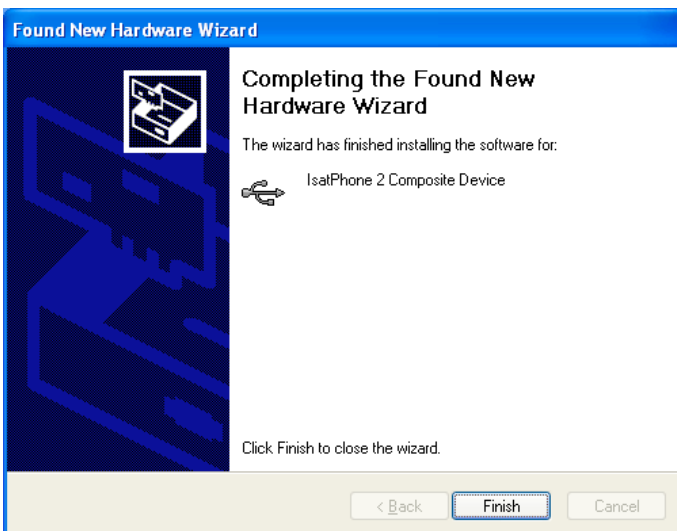
选择 **Don't search. I will choose the driver to install**（不要搜索。我将选择要安装的驱动程序），然后单击 **Next**（下一步）。



再次单击 **Next**（下一步）。**Hardware Installation**（硬件安装）对话框随之出现。



**Found New Hardware Wizard**（找到新硬件向导），随之安装软件。

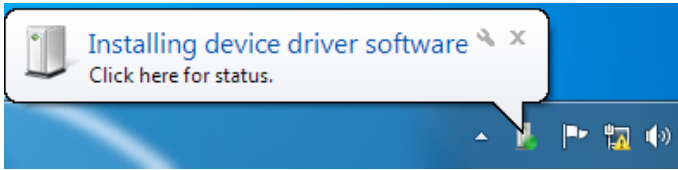


单击 **Finish**（完成）。**System Settings Change**（系统设置更改）对话框随之出现。

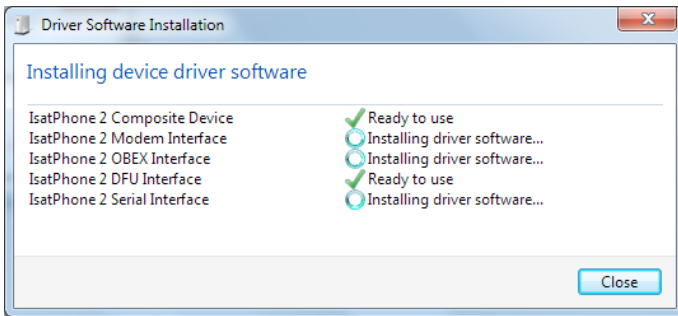
从计算机和电话上断开 USB 电缆。

# 在 Windows Vista 和 Windows 7 中安装新硬件

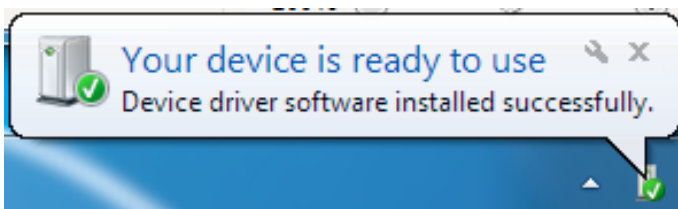
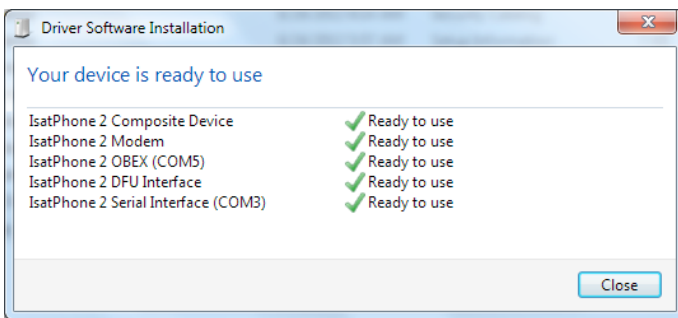
连接设备后，将自动为已连接的设备安装驱动程序。



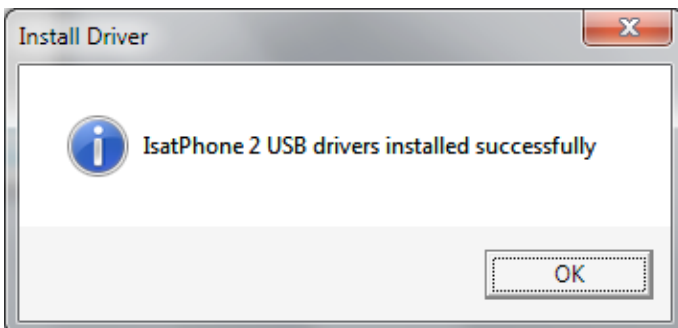
单击任务栏中的图标查看安装状态。



单击任务栏中的图标时，就会显示安装状态窗口。

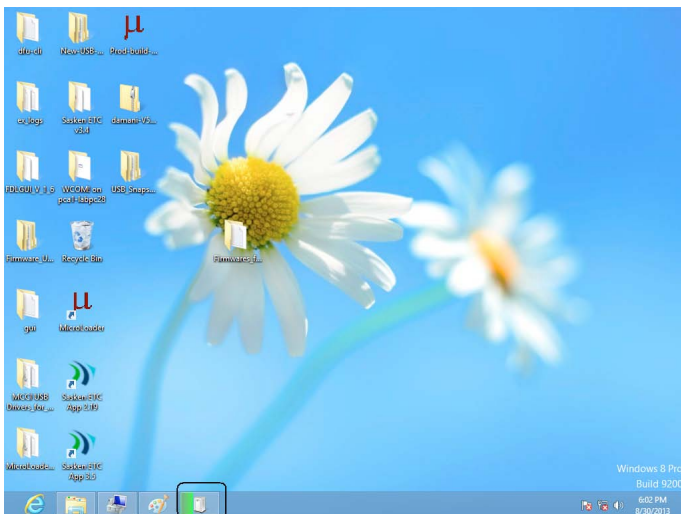


安装成功通知。

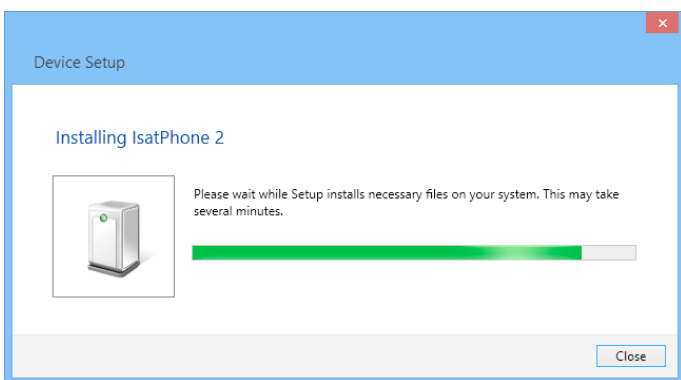


# 在 Windows 8 中安装新硬件

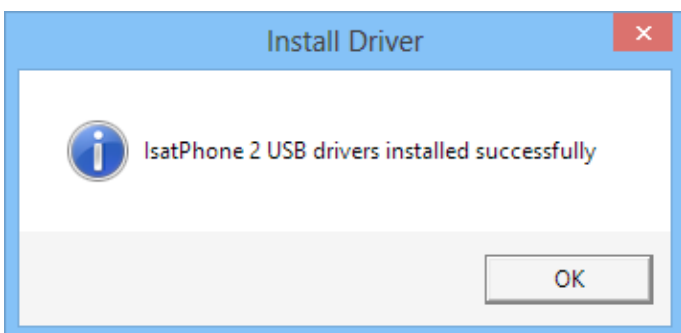
连接设备后，将自动为已连接的设备安装驱动程序。



单击任务栏中的图标查看安装状态。



单击任务栏中的图标时，就会显示安装状态窗口。



安装成功通知。

## [inmarsat.com/isatphone](http://inmarsat.com/isatphone)

虽然本《如何安装 USB 驱动程序》中的信息是经过精心编制，但是并不明确或暗示性地表示或保证，这些信息的充足性、准确性、可靠性或完整性。Inmarsat Global Limited 或任何集团公司或其官员、职员或代理人皆不对任何人承担使用本档所带来的任何责任或义务。Inmarsat Global Limited 2014 年版权所有。保留所有权利。INMARSAT 是 International Mobile Satellite Organisation 的注册商标；Inmarsat 标志是 Inmarsat (IP) Company Limited 公司的注册商标。Inmarsat Global Limited 公司拥有以上两个商标的使用权。IsatPhone 2 How to Install USB Drivers February 2014 (Chinese).