

IsatPhone^{PRO}

如何安装 USB 驱动程序

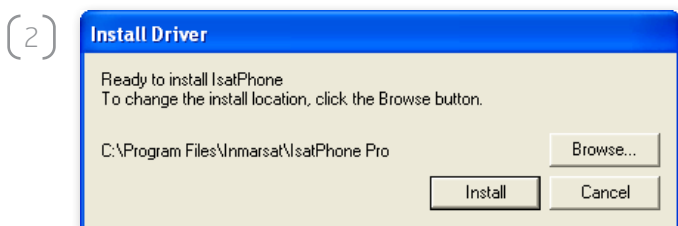
安装 USB 驱动程序

在安装联系人同步和固件升级工具以前，您将需要在 PC 上安装 USB 驱动程序。另外，安装 USB 驱动程序会减少电话的充电时间。

如要在 PC 上安装 USB 驱动程序，请执行下列步骤：



从 CD 中选择软件 > USB 驱动程序。



单击 **Install**（安装）。

Software Installation（软件安装）对话框随之出现。

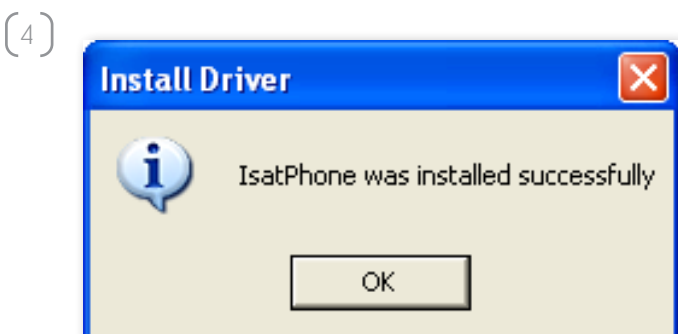


单击 **Continue Anyway**（仍然继续）。**Install Driver**（安装驱动程序）对话框随之出现。

虽然此应用程序尚未通过 **Windows Logo testing**（Windows 徽标测试），但继续安装是安全的。单击 **Continue Anyway**（仍然继续）以执行后续操作。

注意：**Software Installation**（软件安装）对话框可能会出现数次。

每当该对话框出现时，单击 **Continue Anyway**（仍然继续）。



单击 **OK**（确定）。

驱动程序已成功安装。

安装新硬件

如要安装新硬件，请执行下列步骤：

(1)



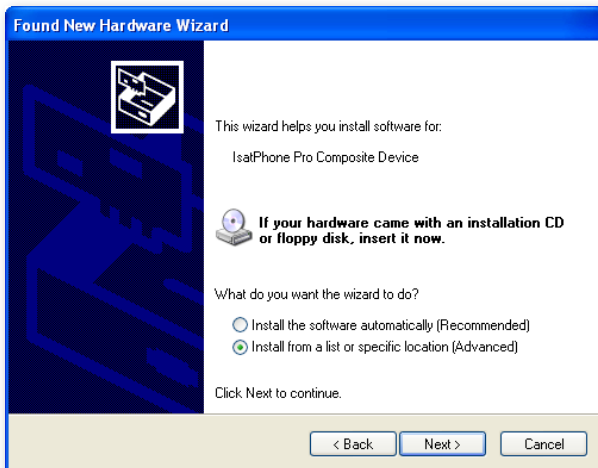
用提供的 USB 电缆将 IsatPhone 连接到 PC。如果您的电话没有开机，请现在开机。

当 USB 电缆连接后，将显示下列弹出框：

“New hardware found: IsatPhone Pro Composite Device”（发现新硬件：IsatPhone Pro 复合设备）。

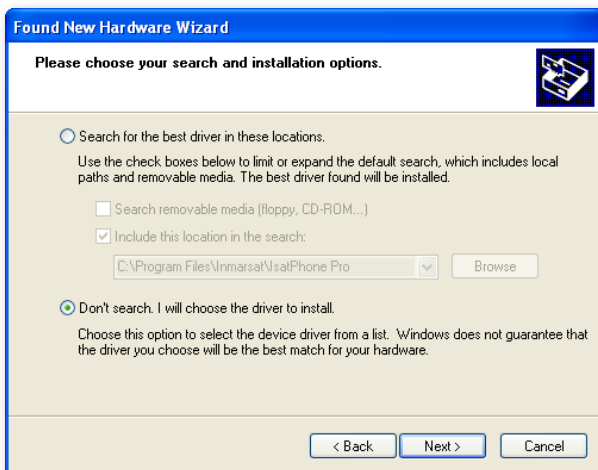
出现 **Found New Hardware Wizard**（找到新硬件向导）窗口。选择 **No, not this time**（否，现在不要），然后单击 **Next**（下一步）。

(2)



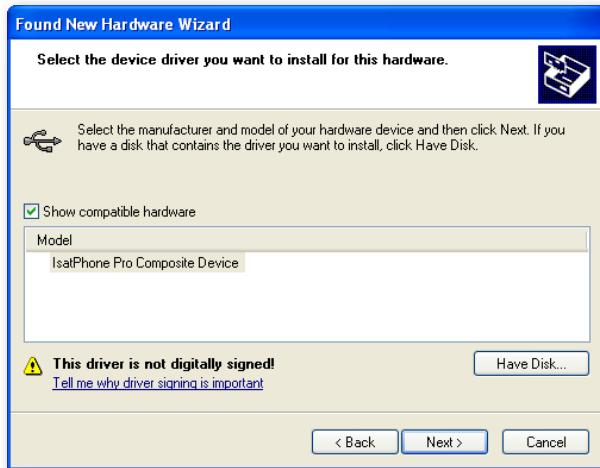
选择 **Install from a list or specific location (Advanced)**（从列表或指定位置安装（高级）），然后单击 **Next**（下一步）。

(3)



选择 **Don't search. I will choose the driver to install**（不要搜索。我将选择要安装的驱动程序），然后单击 **Next**（下一步）。

(4)



再次单击 **Next**（下一步）。

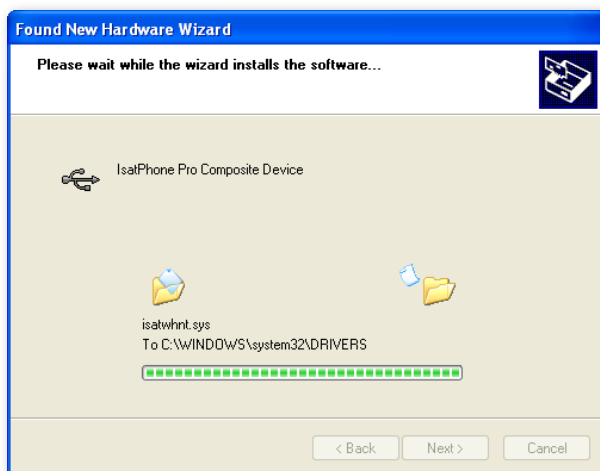
Hardware Installation（硬件安装）对话框随之出现。

(5)



单击 **Continue Anyway**（仍然继续）。

(6)



Found New Hardware Wizard（找到新硬件向导），随之安装软件。

(7)



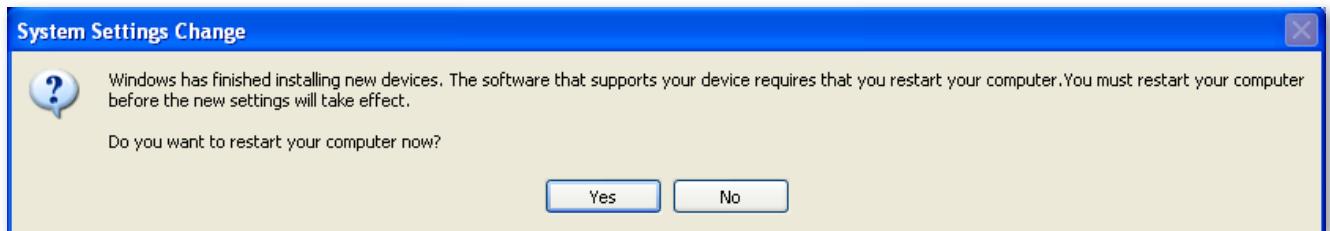
单击 **Finish**（完成）。

System Settings Change（系统设置更改）对话框随之出现。

注意：针对其他 IsatPhone 应用程序（例如，传真调制解调器接口、联系人同步工具和固件升级工具）重复安装步骤 **1-7**。

从 PC 和电话上断开 USB 电缆。

(8)



按照 PC 提示的次数从第 (1) 步开始重复执行各项说明，以便加载各 USB 驱动程序。加载完成后，系统可能要求您重新启动 PC 以使更改内容生效。单击 **Yes**（是）。PC 将自动重新启动。

inmarsat.com/isatphone

虽然本《如何安装 USB 驱动程序》中的信息是经过精心编制，但是并不明确或暗示性地表示或保证，这些信息的充足性、准确性、可靠性或完整性。Inmarsat Global Limited 或任何集团公司或其官员、职员或代理人皆不对任何人承担使用本《如何安装 USB 驱动程序》所带来的任何责任或义务。Inmarsat Global Limited 2010 年版权所有。保留所有权利。INMARSAT 是 International Mobile Satellite Organisation 的注册商标；Inmarsat 标志是 Inmarsat (IP) Company Limited 公司的注册商标。Inmarsat Global Limited 公司拥有以上两个商标的使用权。IsatPhone Pro How to Install USB Drivers June 2010 (Chinese).